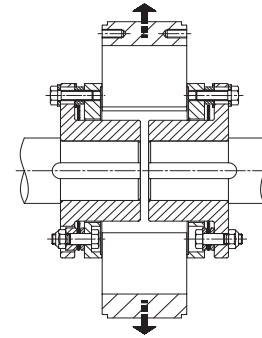
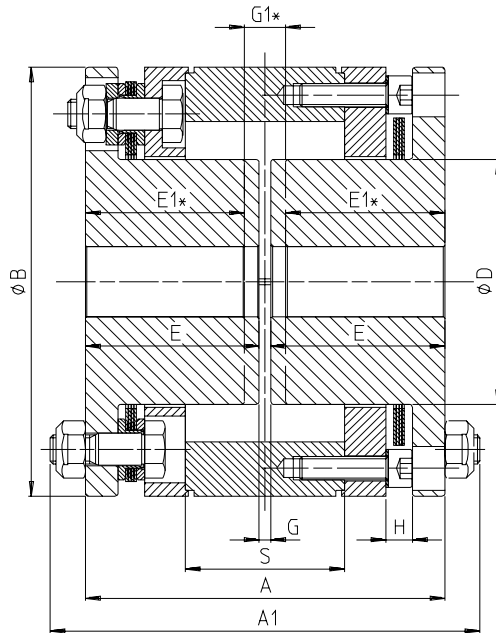




escodisc

DMUCC 45-45 ⇨ 160-170



Split spacer

← A105			Type DMUCC										
			45-45	55-50	65-65	75-75	85-90	95-95	110-115	125-130	140-140	160-170	
	d	∅ max.	45	50	65	75	90	95	115	130	140	170	
		∅ min.	0	0	25	32	38	45	55	65	65	80	
	Tn	Nm	330	750	1330	2200	3500	5600	8000	10900	14200	19800	
			Tp	500	1120	2000	3320	5200	8400	12000	16400	21200	29600
	3	tr/min omw/min rpm min ⁻¹	6800	6000	5000	4300	3600	3200	2800	2500	2300	2000	
	12	degré graad degree Grad	2x0,5	2x0,5	2x0,5	2x0,5	2x0,5	2X0,5	2X0,5	2X0,5	2X0,5	2X0,5	
	12	mm: ±	2	2,4	2,6	3	4	4	4,4	5,2	6,6	6,8	
	12	mm: ±	0,8	0,8	0,8	0,8	1,1	1,1	1,4	1,4	2	2	
	4	kgm ²	0,006	0,014	0,032	0,062	0,135	0,272	0,459	0,8	1,36	2,5	
	5	kg	4,52	7,57	12,01	17,42	29,08	42,7	61,2	84,3	118	170	
mm ±	A	11	mm	93	103	122	132	174	194	226	256	286	328
	A1	11	mm	108	123	146	160	204	230	269	302	336	382
	B		mm	102	123	147	166	192	224	244	273	303	340
	D		mm	59	70	84	97	112	126	151	166	182	213
	E		mm	45	50	59	64	85	95	110	125	140	160
	E1*		mm	43	47,5	56	60,5	80	89,5	104,8	118	132,5	153,5
	G	11	mm	3	3	4	4	4	4	6	6	6	8
	G1*		mm	7	8	10	11	14	15	16,5	20	21	21
	H		mm	6,5	7	9	10	13	14	15,5	19	20	20
	S		mm	46	43	54	46	76	88	98	117	135	167

* E1 and G1 are min. dimensions to allow disc-pack disassembly without moving the machines.